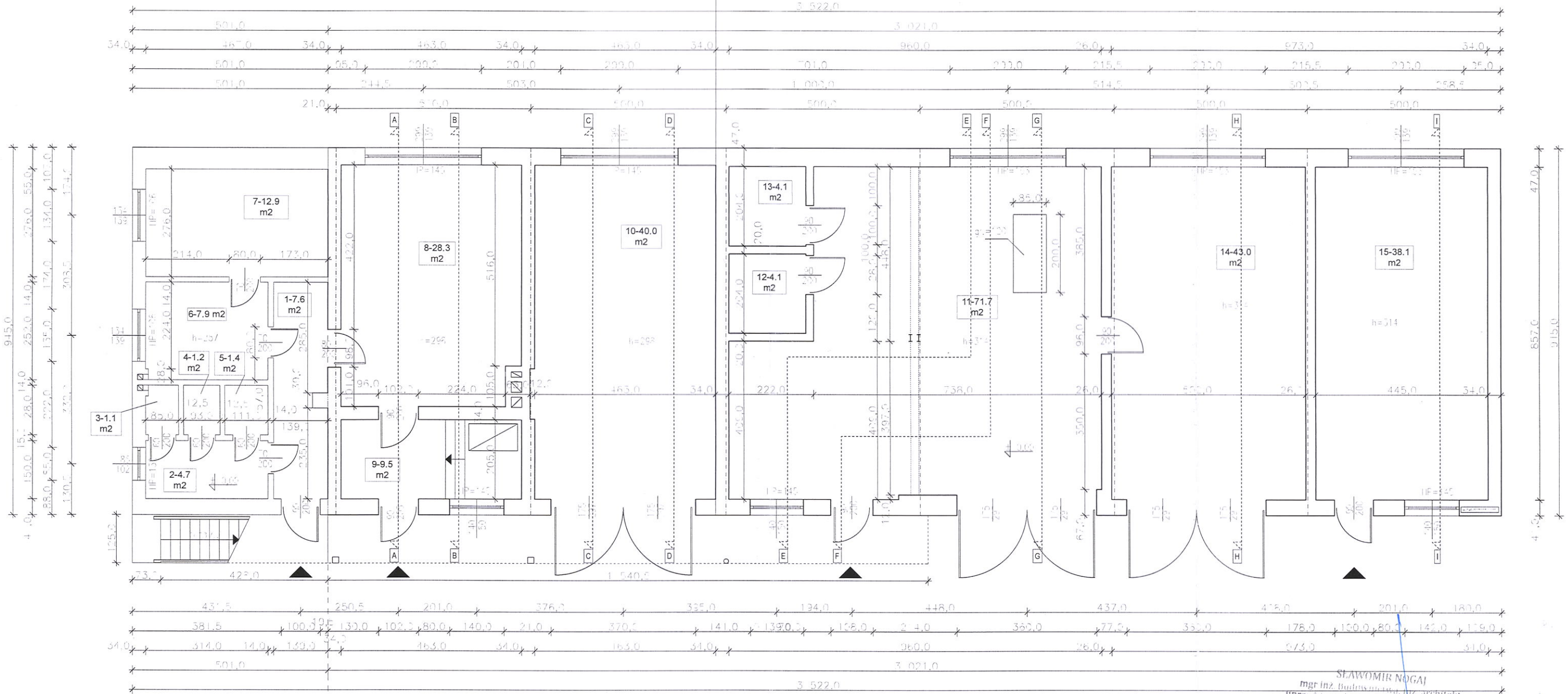


parter - inwentaryzacja

STAN ISTNIEJĄCY - H<sub>stan</sub> = 3,20 m      STAN ISTNIEJĄCY - H<sub>stan</sub> = 3,36 m

P<sub>całk.</sub> = 552,20 m<sup>2</sup>    P<sub>uż.</sub> = 275,5 m<sup>2</sup>  
 P<sub>zab.</sub> = 10 > 1,90 m    P<sub>zab.</sub> = 332,8 m<sup>2</sup>  
 P<sub>zab.</sub> = 332,8 m<sup>2</sup>  
 P<sub>zab.</sub> = 332,8 m<sup>2</sup> + 25,5 m<sup>2</sup> = 358,3 m<sup>2</sup>  
 K = 1084,3 m<sup>3</sup>



STAN ISTNIEJĄCY - ZAKRES PRAC ROZBIÓRKOWYCH

P<sub>całk.</sub> = 47,34 m<sup>2</sup>  
 P<sub>zab.elem.zewn.</sub> = 5,01\*1,25 = 6,26 m<sup>2</sup>  
 P<sub>zab.budynku</sub> = 47,34 m<sup>2</sup>  
 P<sub>zabudowy całk.</sub> = 53,34 m<sup>2</sup>  
 P<sub>uż.</sub> = 36,79 m<sup>2</sup>  
 K = 47,34\*(2,85+3,15):2 = 142,02 m<sup>3</sup>

STAN ISTNIEJĄCY - ZAKRES PRAC REMONTOWYCH

P<sub>całk.</sub> = 285,48 m<sup>2</sup>  
 P<sub>zab.elem.zewn.</sub> = 15,405\*1,25=19,26 m<sup>2</sup>  
 P<sub>zab.budynku</sub> = 285,48 m<sup>2</sup>  
 P<sub>zabudowy całk.</sub> = 304,74 m<sup>2</sup>  
 P<sub>uż.</sub> = 238,86 m<sup>2</sup>  
 K = 93,93\*3,20+191,55\*3,36 = 942,27 m<sup>3</sup>

BUDYNEK - CZĘŚĆ ROZBIERANA

- 1 - SIEŃ : 7,62 m<sup>2</sup>
- 2 - PRZEDSIONEK : 4,71 m<sup>2</sup>
- 3 - USTĘP : 1,07 m<sup>2</sup>
- 4 - USTĘP : 1,19 m<sup>2</sup>
- 5 - UMYWALNIA : 1,42 m<sup>2</sup>
- 6 - MAGAZYNEK : 7,89 m<sup>2</sup>
- 7 - POM.WIELOFUNKCYJNE : 12,89 m<sup>2</sup>

BUDYNEK - CZĘŚĆ REMONTOWANA : stan istniejący

- 8-Szatnia : 28,32 m<sup>2</sup>
- 9-Kotłownia : 9,49 m<sup>2</sup>
- 10-Garaż : 39,97 m<sup>2</sup>
- 11-Warsztat : 71,68 m<sup>2</sup>
- 12-Magazynek 1 : 4,12 m<sup>2</sup>
- 13-Magazynek 2 : 4,12 m<sup>2</sup>
- 14-Garaż : 43,02 m<sup>2</sup>
- 15-Pom.składowe : 38,14 m<sup>2</sup>

STAWOMIR NOGAJ  
 mgr inż. Budownictwa, inż. architekt  
 uprawnienia budowlane do projektowania  
 i kierowania robotami budowlanymi bez ograniczeń  
 w szczególności konstrukcyjno-budowlano-  
 konstrukcyjno-budowlano-  
 Nr O.Z.N. V-7342/10072 Walbrzych  
 (52 ul. 1 pkt 1, 64 ul. 2, 85 ul. 1 pkt 1, 89 ul. 1, 3, 87)  
 Labelita, ul. Włocławek 10, 54-200 Walbrzych

INWESTYCJA I TYTUŁ DOKUMENTACJI PROJEKTOWEJ  
 Punktu Selektywnego Zbierania Odpadów Komunalnych (PSZOK) w Bystrzycy Kłodzkiej

INWESTOR      Zakład Usług Komunalnych Sp. z o.o. : z/s 57-500 Bystrzyca Kłodzko, ul. Strażacka 13

TEREN INWESTYCJI      ADRES INWESTYCJI  
 NUMERACJA NIERUCHOMOŚCI      GMINA : BYSTRZYCA KŁODZKA  
 dz. nr 158/2 (AM-2) obr. Stara Bystrzyca      57-500 Bystrzyca Kłodzko ul. Zamenhofa 41

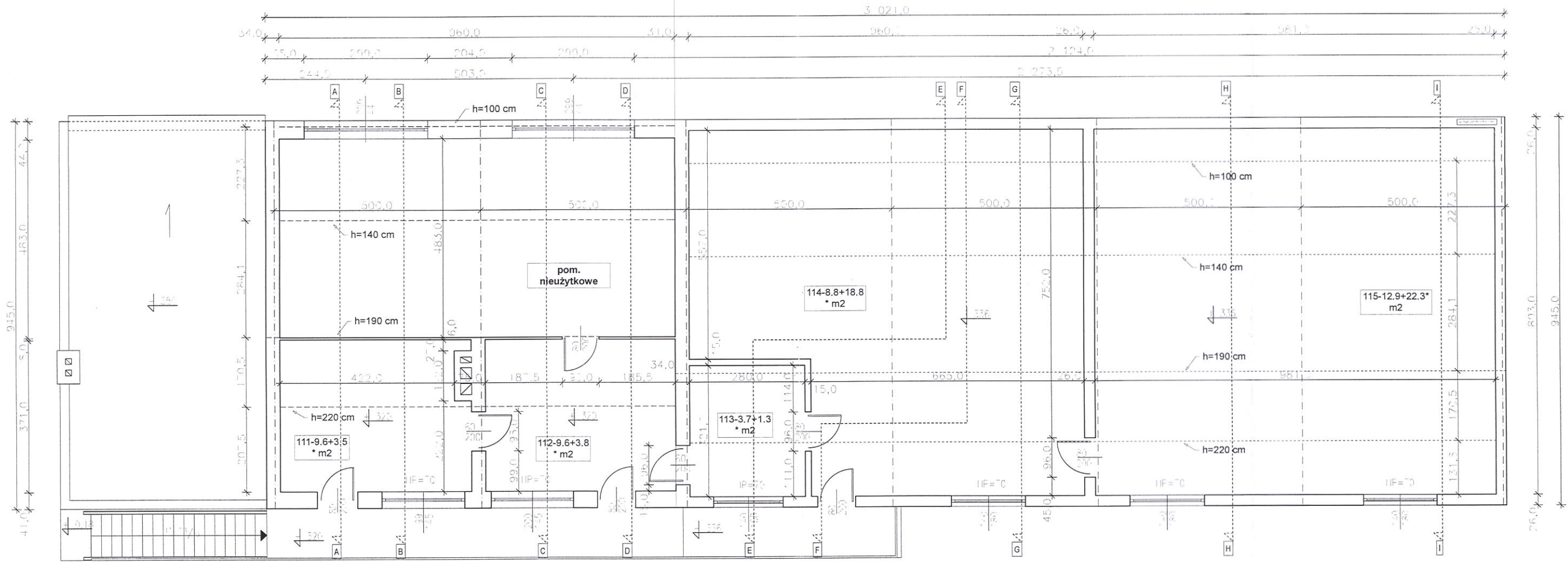
TYTUŁ RYSUNKU      RZUTY, PRZEKROJE, ELEWACJE OBIEKTU BUDOWLANEGO      NR RYSUNKU  
 Projekt : projekt przebudowy budynku administracyjno-socjalnego na budynek  
 socjalno-biurowy z pomieszczeniami magazynowymi oraz ekspozycją  
 edukacyjną / ścieżka dydaktyczna / - INWENTARYZACJA      Inw\_1

SKALA      1 : 100      BRANŻA      Architektura      DATA      06.2015      PODPIS

PROJEKTANT      [Signature]



piętro - inwentaryzacja



100%  $h > 2,20$  m  $P_u = 44,7$  m<sup>2</sup>  
 50%  $1,40 < h < 2,20$  m  $P_u = 02,12 * 50\% = 5,1$  m<sup>2</sup>  
 100%  $h > 1,90$  m  $P_p = 108,1$  m<sup>2</sup>  
 K = 629,5 m<sup>3</sup>

100%  $h > 2,20$  m  $P_u = 44,6$  m<sup>2</sup>  
 50%  $2,20 > h > 1,40$  m  $P_u = 49,7$  m<sup>2</sup>  
 100%  $h > 1,30$  m  $P_p = 119,5$  m<sup>2</sup>  
 K = 628,7 m<sup>3</sup>

STAN ISTNIEJĄCY - ZAKRES PRAC ROZBIÓRKOWYCH

$P_{calc} = 108,15$  m<sup>2</sup>  
 $P_{uz} = 95,61$  m<sup>2</sup>  
 $K = 21,82 * 9,94 + 20,32 * 20,305 = 629,49$  m<sup>3</sup>

BUDYNEK - CZĘŚĆ REMONTOWANA /ROZBIERANA /

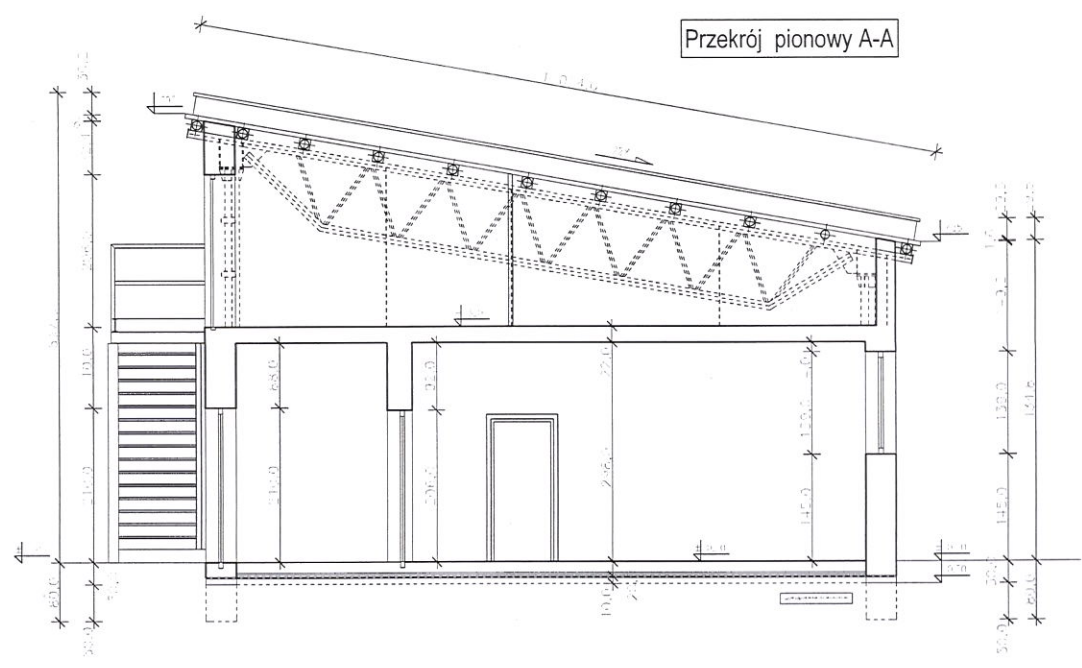
- 111 - SANITARIAT :  $9,61 + 50\% * 7,05 = 13,13$  m<sup>2</sup>
- 112 - SZATNIA :  $9,61 + 50\% * 7,57 = 13,39$  m<sup>2</sup>
- 113 - USTĘP :  $3,69 + 50\% * 5,30 = 6,34$  m<sup>2</sup>
- 114 - POM.MAGAZYNOWE :  $8,75 + 50\% * 37,61 = 27,55$  m<sup>2</sup>
- 115 - BIURO :  $12,91 + 50\% * 44,59 = 35,20$  m<sup>2</sup>

**SŁAWOMIR NOGAJ**  
 mgr inż. budowlanictwa, inż. architektki  
 uprawnienia budowlane do projektowania  
 i kierowania robotami budowlanymi bez zawiązań  
 w specjalności konstrukcyjno-budowlanej  
 Nr I.A.N. 141/3 BR/90 Wdbytych  
 Nr I.A.N. 7342/3/10020 Wdbytych  
 (§2 p.1 pkt 1, §4 p.2 §5 p.1 pkt 1, §6 p.1, §7)  
 ul. Antyków 10, 05-110 Gostynin  
 NIP: 7442740000

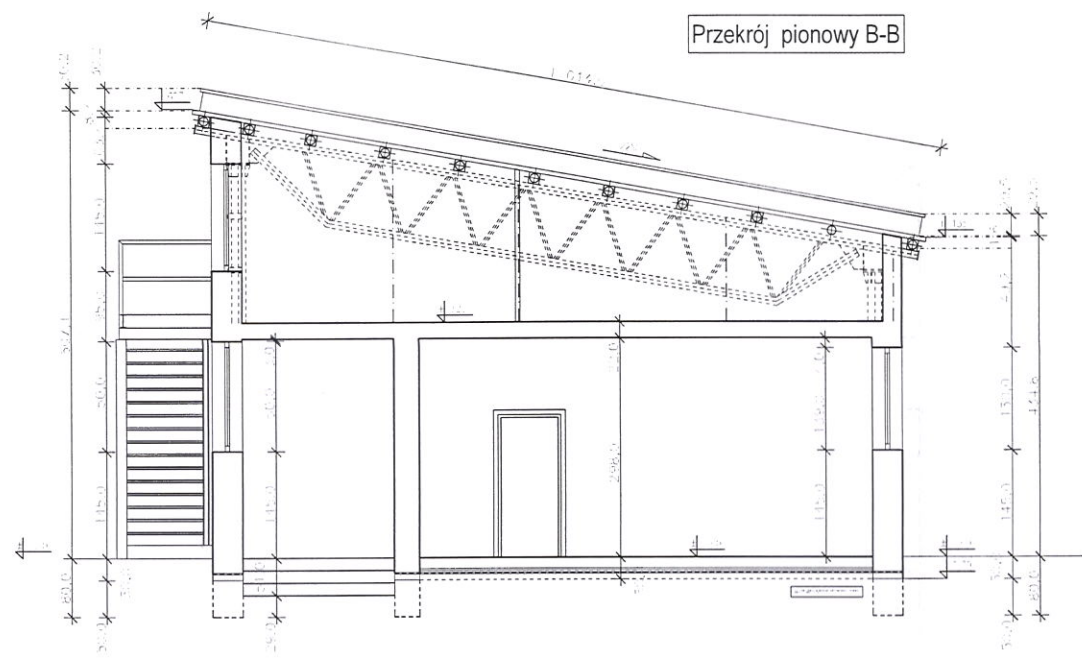
INWESTYCJA / TYTUŁ DOKUMENTACJI PROJEKTOWEJ				
Punktu Selektywnego Zbierania Odpadów Komunalnych (PSZOK) w Bystrzycy Kłodzkiej				
INWESTOR	Zakład Usług Komunalnych Sp. z o.o. ; z/s 57-500 Bystrzyca Kłodzko, ul. Strażacka 13			
TEREN INWESTYCJI	ADRES INWESTYCJI			
NUMERACJA NIERUCHOMOŚCI	GMINA : BYSTRZYCA KŁODZKA			
dz. nr 158/2 (AM-2) obr. Stara Bystrzyca	57-500 Bystrzyca Kłodzko ul. Zamenhofa 41			
TYTUŁ RYSUNKU	RZUTY , PRZEKROJE , ELEWACJE OBIEKTU BUDOWLANEGO	NR RYSUNKU		Inw_2
Projekt : projekt przebudowy budynku administracyjno-socjalnego na budynek socjalno-biurowy z pomieszczeniami magazynowymi oraz ekspozycją edukacyjną / ścieżka dydaktyczna / - INWENTARYZACJA				
SKALA	1 : 100	BRANŻA	Architektura Konstrukcja	DATA
PROJEKTANT				06.2015
PODPIS				



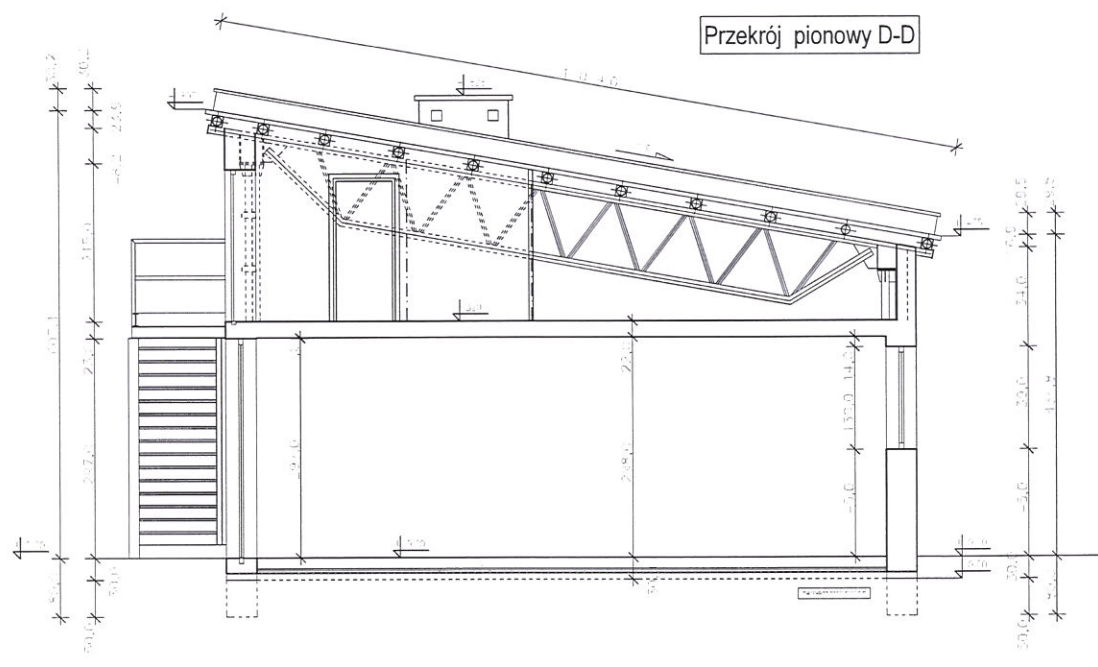
Przekrój pionowy A-A



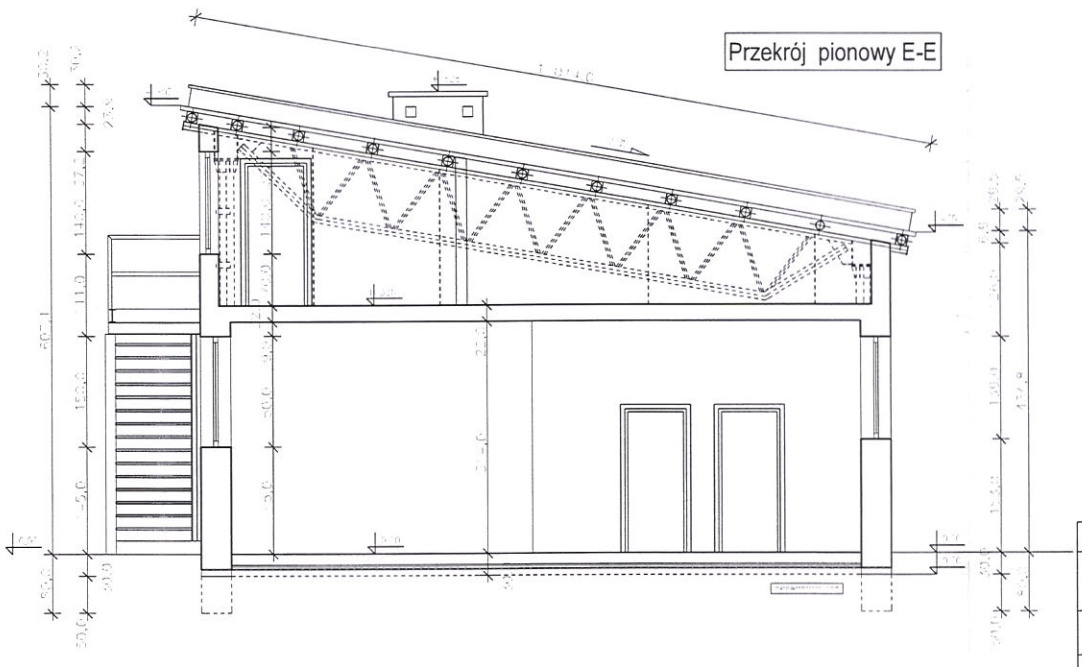
Przekrój pionowy B-B



Przekrój pionowy D-D



Przekrój pionowy E-E

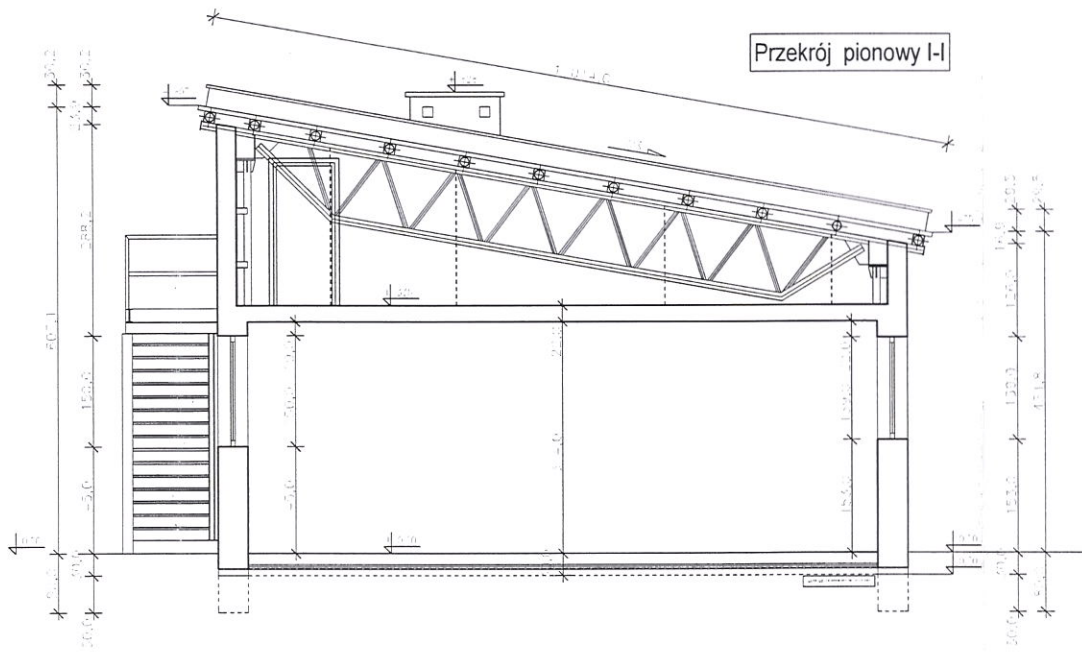
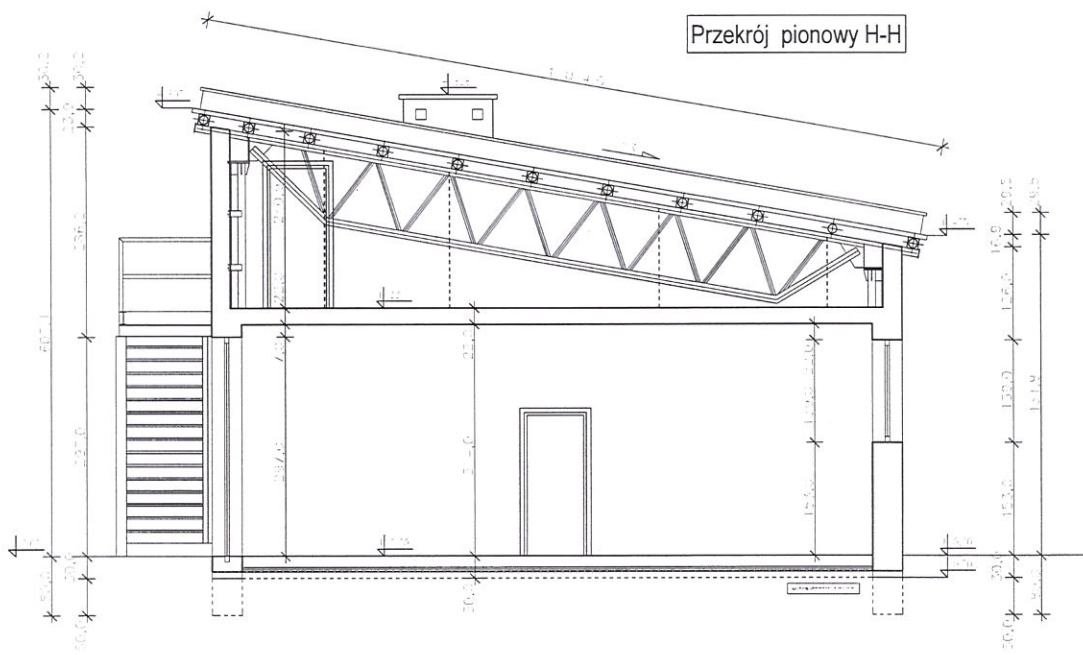
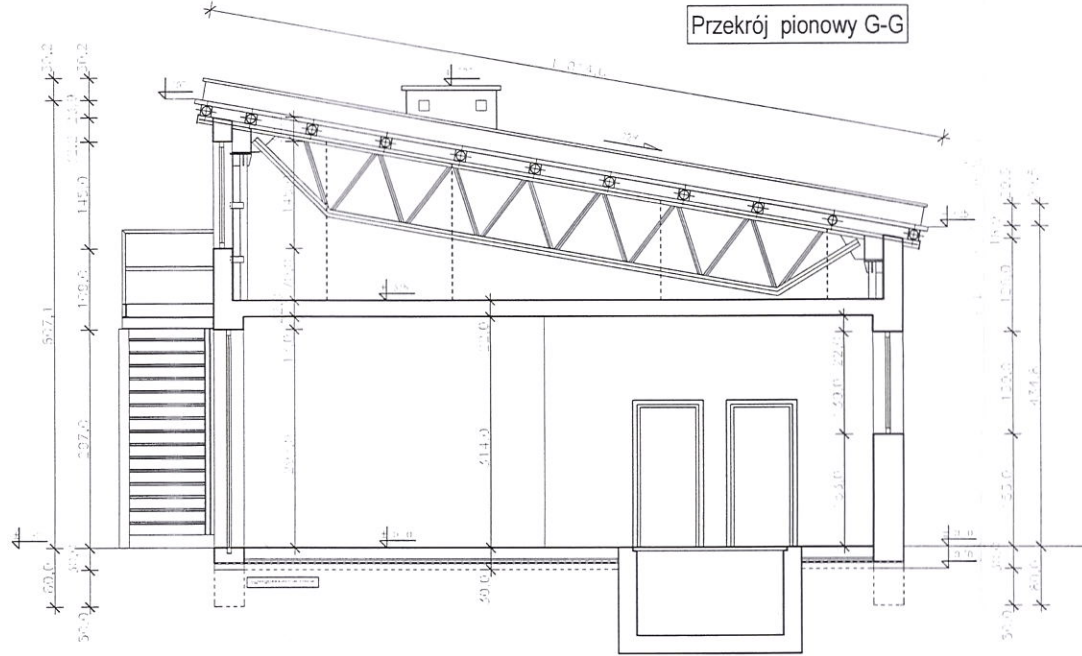
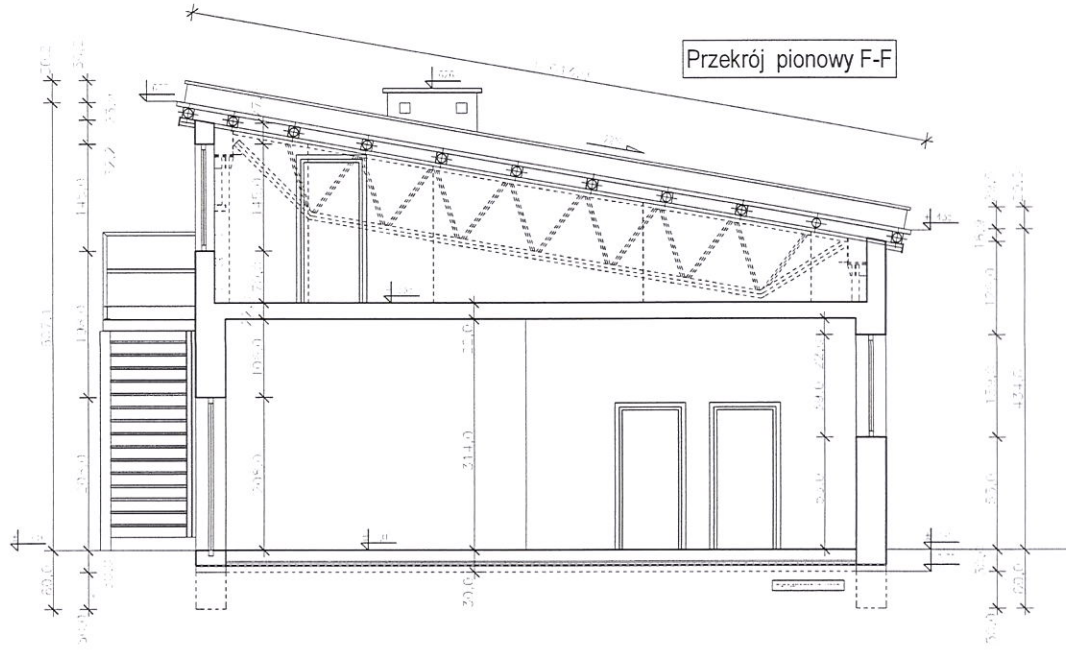


**SŁAWOMIR NOGAJ**  
 mgr inż. budownictwa, inż. architekt  
 uprawnienia budowlane do projektowania  
 i kierowania robotami budowlanymi bez ograniczeń  
 w specjalności konstruktivno-budowlanej  
 Nr I.B.A.N. A.11/3.13/2014 Walidacja  
 Nr I.B.A.N. V.7332/3/100/92 Walidacja  
 (§2 u.1 pkt 8, 9, 4, 8, 5 u.1 pkt 1, 4, 6 u.1, 3, 8, 7)  
 architektura, inżyniering i konstr.  
 NBP/V.7332/3/100/92 Walidacja

przekroje pionowe – inwentaryzacja

INWESTYCJA / TYTUŁ DOKUMENTACJI PROJEKTOWEJ				
Punktu Selektywnego Zbierania Odpadów Komunalnych (PSZOK) w Bystrzycy Kłodzkiej				
INWESTOR	Zakład Usług Komunalnych Sp. z o.o. ; z/s 57-500 Bystrzyca Kłodzko, ul.Strażacka 13			
TEREN INWESTYCJI	ADRES INWESTYCJI			
NUMERACJA NIERUCHOMOŚCI	GMINA : BYSTRZYCA KŁODZKA			
dz. nr 158/2 (AM-2) obr. Stara Bystrzyca	57-500 Bystrzyca Kłodzko ul.Zamenhofa 41			
TYTUŁ RYSUNKU	RZUTY , PRZEKROJE , ELEWACJE OBIEKTU BUDOWLANEGO	NR RYSUNKU		
Projekt : projekt przebudowy budynku administracyjno-socjalnego na budynek socjalno-biurowy z pomieszczeniami magazynowymi oraz ekspozycją edukacyjną / ścieżka dydaktyczna / - INWENTARYZACJA				Inw_5
SKALA	1 : 100	BRANZA	DATA	PODPIS
PROJEKTANT		Architektura Konstrukcja	06.2015	

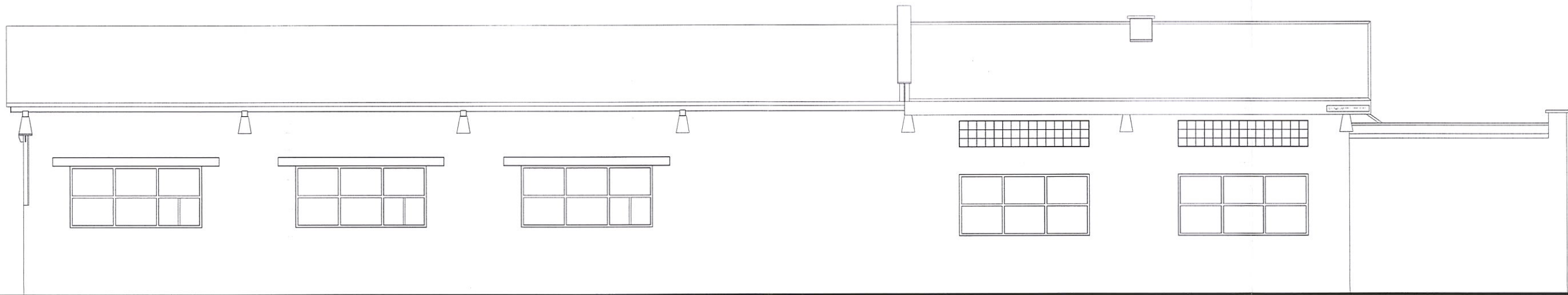




**SŁAWOMIR NOGAJ**  
 mgr inż. budownictwa, inż. architekt  
 i kierownika robót budowlanych do projektowania  
 w specjalności konstrukcyjno-budowlanej  
 Nr U.A.N. 01-1/3 18/90 Wałbrzych  
 Nr U.A.N. 2442/3/100/92 Wałbrzych  
 (92 u. 1 pkt 1, §4 u. 2, 6.5 u. 1 pkt 1, §6 u. 1 i 3, §7)  
 I architekt biurowy S. 1  
 NBP. 0-734. 13/84/98 Wałbrzych

przekroje pionowe – inwentaryzacja

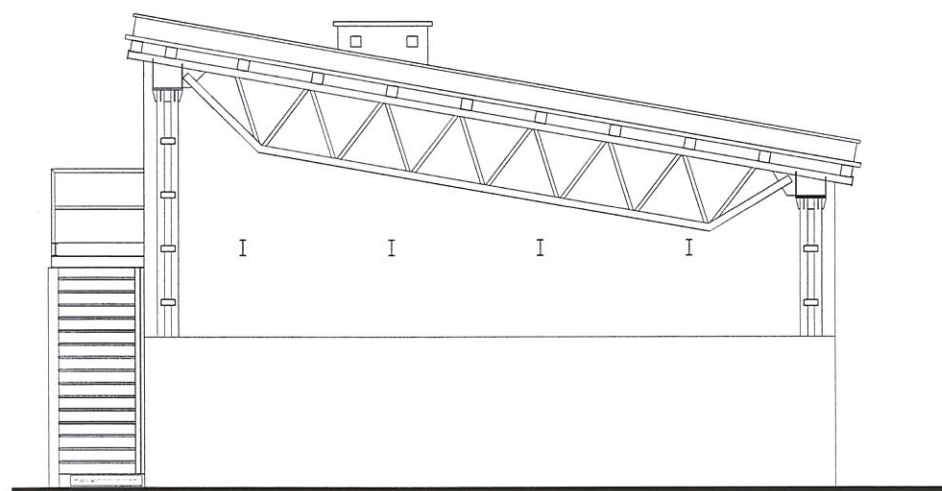
INWESTYCJA / TYTUŁ DOKUMENTACJI PROJEKTOWEJ				
Punktu Selektywnego Zbierania Odpadów Komunalnych (PSZOK) w Bystrzycy Kłodzkiej				
INWESTOR	Zakład Usług Komunalnych Sp. z o.o. ; z/s 57-500 Bystrzyca Kłodzko, ul.Strażacka 13			
TEREN INWESTYCJI	ADRES INWESTYCJI			
NUMERACJA NIERUCHOMOŚCI	GMINA : BYSTRZYCA KŁODZKA			
dz. nr 158/2 (AM-2) obr. Stara Bystrzyca	57-500 Bystrzyca Kłodzko ul.Zamenhofa 41			
TYTUŁ RYSUNKU	RZUTY , PRZEKROJE , ELEWACJE OBIEKTU BUDOWLANEGO	NR RYSUNKU		
Projekt : projekt przebudowy budynku administracyjno-socjalnego na budynek socjalno-biurowy z pomieszczeniami magazynowymi oraz ekspozycją edukacyjną / ścieżka dydaktyczna / - INWENTARYZACJA				Inw_6
SKALA	1 : 100	BRANŻA	DATA	PODPIS
PROJEKTANT		Architektura Konstrukcja	06.2015	



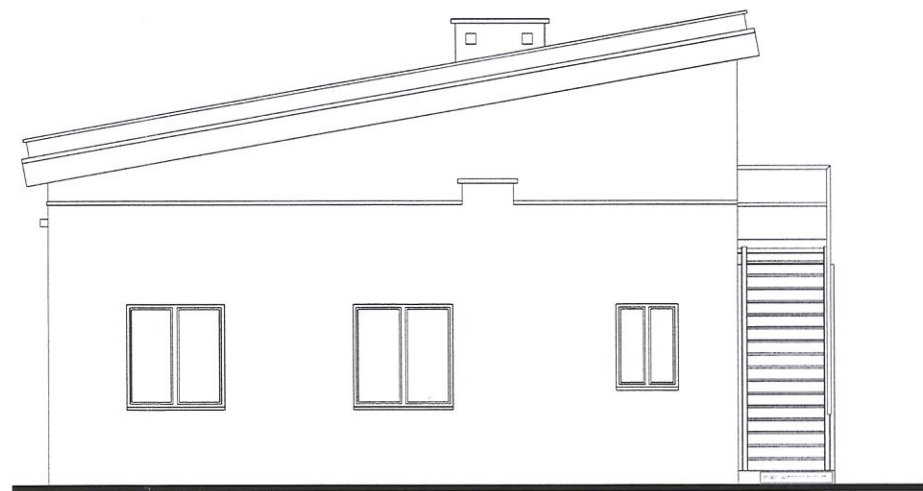
elewacja tylna



elewacja frontowa



elewacja boczna



elewacja boczna - przybudówka

SŁAWOMIR NOGAJ  
 mgr inż. budownictwa, inż. architekt  
 uprawnień budowlane do projektowania  
 i kierowania robotami budowlanymi bez ograniczeń  
 w specjalności konstrukcyjno-budowlanej  
 Nr U.A.N. 111/3 117/01 Wałbrzych  
 Nr U.A.N. 9-7342/3/110/92 Wałbrzych  
 (§2 u. 1 pkt 1, §4 u. 2 §5 u. 1 pkt 1, §6 u. 1 i 3, §7)  
 i architektura  
 NBUP 9-7342/3/110/92 Wałbrzych

INWESTYCJA / TYTUŁ DOKUMENTACJI PROJEKTOWEJ				
a Punktu Selektywnego Zbierania Odpadów Komunalnych (PSZOK) w Bystrzycy Kłodzkiej				
INWESTOR	Zakład Usług Komunalnych Sp. z o.o. ; z/s 57-500 Bystrzyca Kłodzko, ul.Strażacka 13			
TEREN INWESTYCJI	ADRES INWESTYCJI			
NUMERACJA NIERUCHOMOŚCI	GMINA : BYSTRZYCA KŁODZKA			
dz. nr 158/2 (AM-2) obr. Stara Bystrzyca		57-500 Bystrzyca Kłodzko ul.Zamenhofa 41		
TYTUŁ RYSUNKU	RZUTY , PRZEKROJE , ELEWACJE OBIEKTU BUDOWLANEGO	NR RYSUNKU		Inw_7
Projekt : projekt przebudowy budynku administracyjno-socjalnego na budynek socjalno-biurowy z pomieszczeniami magazynowymi oraz ekspozycją edukacyjną / ścieżka dydaktyczna / - INWENTARYZACJA				
SKALA	1 : 100	BRANŻA	DATA	PODPIS
PROJEKTANT		Architektura Konstrukcja	06.2015	