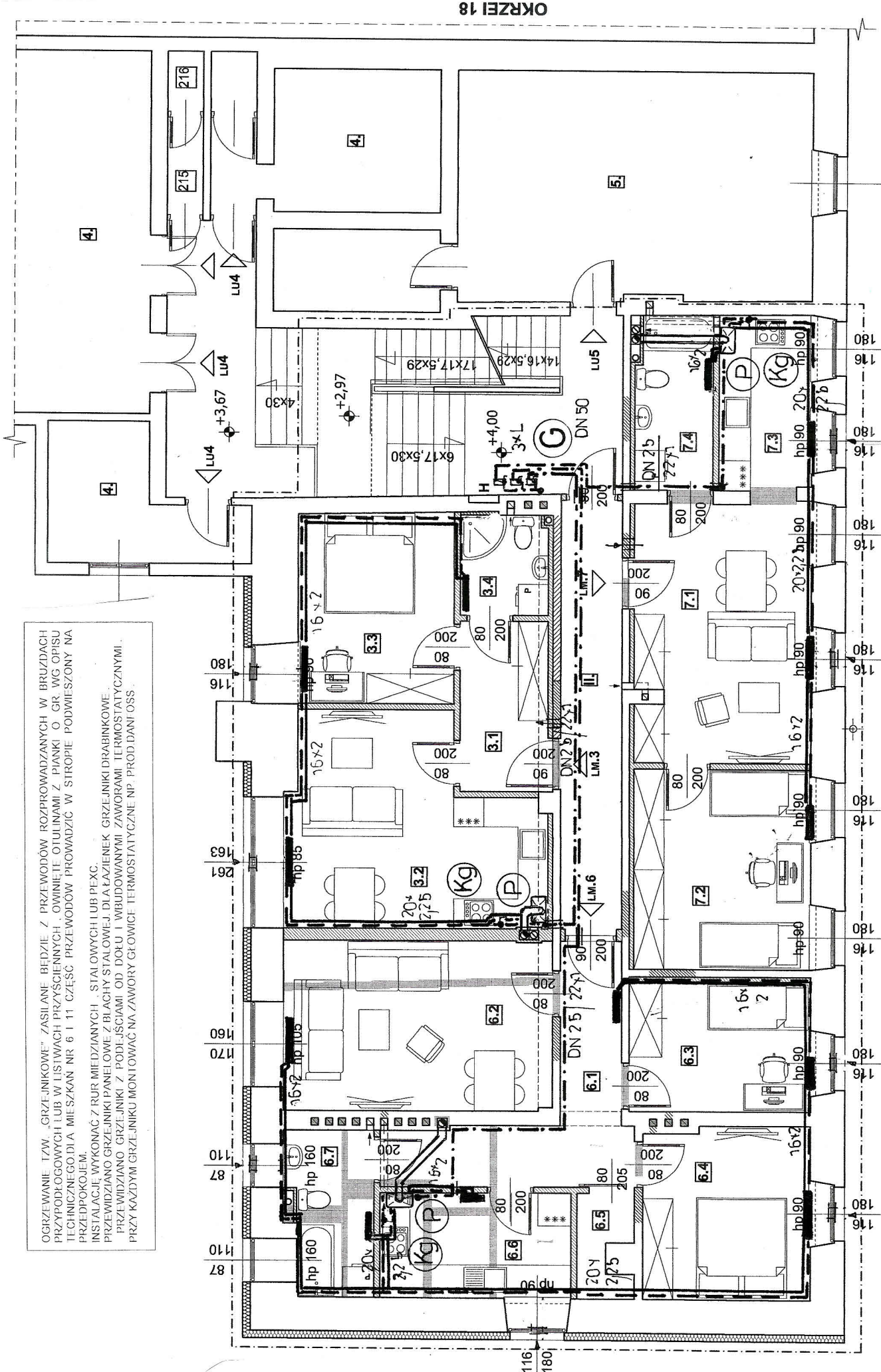


OGRZEWANIE I ZW. GRZEJNIKOWE ZASILANE BĘDZIE Z PRZEWODÓW ROZPROWADZANYCH W BRUZIACH PRZYPODŁOGOWYCH LUB W LISTWACH PRZYŚCIENNYCH, OWINIĘTE OTULINAMI Z PIANKI O GR. WG OPISU TECHNICZNEGO DLA MIESZKAŃ NR 6 I 11 CZĘŚĆ PRZEWODÓW PROWADZIĆ W STROPIE PODWIESZONY NA PRZEDPOKOJEM.  
 INSTALACJE WYKONAĆ Z RUR MIĘDZYCIĄNYCH - STALOWYCH LUB PEXC.  
 PRZEWIDZIANO GRZEJNIKI PANELOWE Z BLACHY STALOWEJ DLA ŁAZIENEK GRZEJNIKI DRABINKOWE.  
 PRZEWIDZIANO GRZEJNIKI Z PODŁOŻCIAMI OD DOKU I WBDOWANYMI ZAWORAMI TERMOSTATYCZNYMI.  
 PRZY KAŻDYM GRZEJNIKU MONTOWAĆ NA ZAWORY GŁOWICE TERMOSTATYCZNE NP. PROD.DANI OSS.

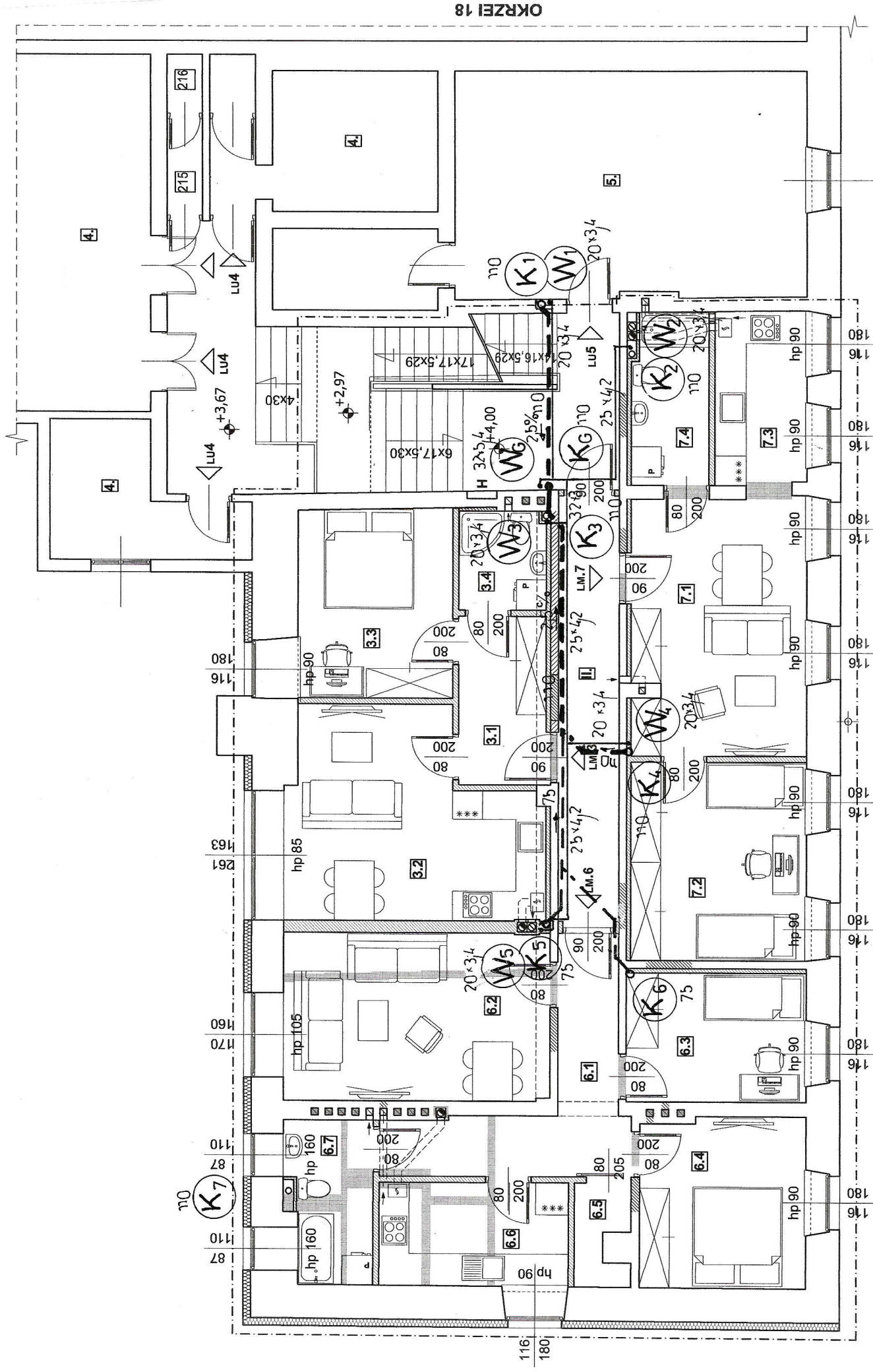


ULICA OKRZEI

**Kg** PROJ. KUCHENKA GAZOWA  
**P** PROJ. KOCIÓŁ GAZOWY WISZĄCY Z FUNK., TURBO LUB KONDENSACYJNY O MOCY 24 KW  
**G** PROJ. PION GAZOWY  
**L** PROJ. LICZNIKI GAZOWE G 2.5 ZAMONTOWANE NA KL. SCHODOWEJ - OBRUDOWAĆ SZAFKAMI Z MATERIAŁU CO NAJMNIEJ TRUDNO ZAPALNEGO Z OTWORAMI WENTYLACYJNYMI  
**WN** LICZNIKI ZAMONTOWAĆ NA UCHWYTACH ELIMINUJĄCYCH PRZENOSZENIE NAPRĘŻEN Z INSTALACJI NA URZĄDZENIE - POMIAROWE  
**WW** WENTYLACJA NAWIEWNA - WG OPISU TECHNICZNEGO  
**WK** WENTYLACJA WYWIEWNA - WG OPISU TECHNICZNEGO  
 ODPROWADZENIE SPALIN - WG OPISU TECHNICZNEGO

NR POM.	TEMPER. WEWNETRZNA [°C]	STRATA CIEPŁA [W]	GRZEJNIK	ILOŚĆ [SZT.]
<b>MIESZKANIE NR 3</b>				
3.2	20	1450	22 KV 600*1200	1
10.3	20	710	22 KV 600*600	1
10.4	24	410	grzejnik drabinkowy	1
<b>MIESZKANIE NR 6</b>				
6.1	20	330	11 KV 600*520	1
6.2	20	1150	22 KV 600*920	1
6.3	20	750	22 KV 600*600	1
6.4	20	1130	22 KV 600*920	1
6.6	20	530	22 KV 600*520	1
6.7	24	590	grzejnik drabinkowy	1
<b>MIESZKANIE NR 7</b>				
7.1	20	1170	22 KV 600*920	1
7.2	20	1540	22 KV 600*1200	1
7.3	20	850	22 KV 600*720	1
7.4	24	650	grzejnik drabinkowy	1

TYTUŁ RYSUNKU	RZUT I PIĘTRA - INSTALACJA GAZOWA	DATA	12.2017
OBIEKT	PRZEBUDOWA CZĘŚCI BUDYNKU NA LOKALE MIESZKALNE UL. OKRZEI 20, BYSTRZYCA KŁODZKA DZ. NR 570/1 AM-6 OIB. CENTRUM	SKALA	1:100
INWESTOR	GMINA BYSTRZYCA KŁODZKA	NR RYS.	IS3
PROJEKTANT	MGR INŻ. B. LINGER NR UPR. 165/DOS/09		



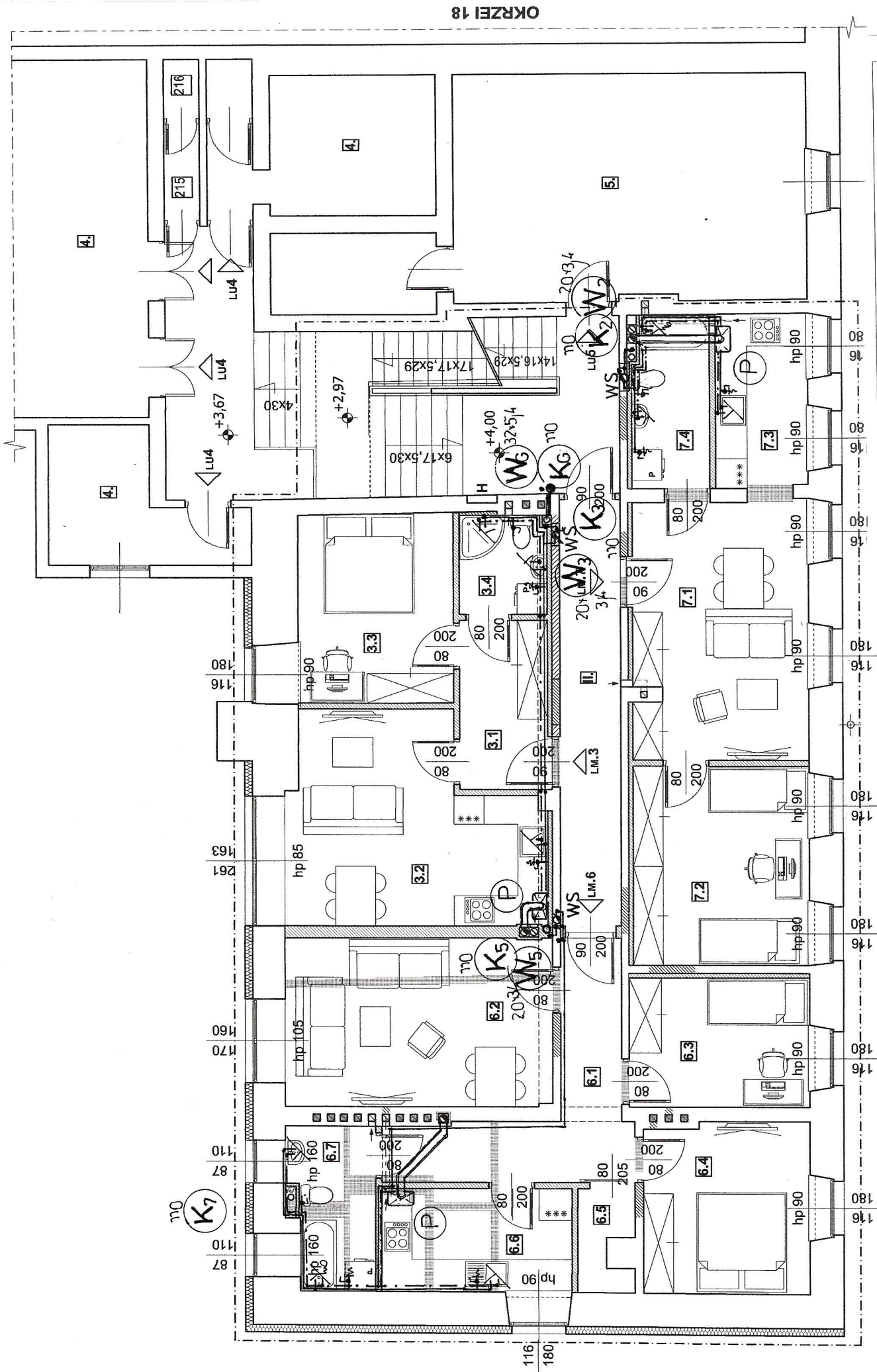
OKRZEI 18

ULICA OKRZEI

- K<sub>G</sub>** PROJ. GŁÓWNY PION KANALIZACYJNY (110PCV)
- K<sub>1-7</sub>** PROJ. PION KANALIZACYJNY (110.75 PCV)
- W<sub>G</sub>** PROJ. GŁÓWNY PION WODNY (32\*5.4)
- W<sub>1-5</sub>** PROJ. PION WODNY (20\*3.4)
- WG** PROJ. GŁÓWNY ZESTAW WODOMIERNICZY DN25 - WODOMIERNIK SKRZYDEŁKOWY, ZAWÓR ANTYSKAZIENIOWY KLASY E.A., ZAWÓR KULOWY, ODCINAŁCZE, ZESTAW OBUDOWAĆ SZAFKĄ, ZAŁOŻENIE CIEPLINIE
- WS** PROJ. WODOMIERNIK SKRZYDEŁKOWY DN15, WODOMIERNIK ODCIĄC MIN. JEDNYM ZAWOREM KULOWYM, OBUDOWAĆ SZAFKĄ

KANALIZACJĘ SANITARNA, WEWNĄTRZ BUDYNKU WYKONAĆ Z RUR I KSZTAŁTEK PCV O PODANYCH NA RYS. ŚREDNICACH; NA PIONACH MONITOWAĆ REMIZJE O RAZ WYKONAĆ ODPWIETRZENIA PIONÓW PORZĘDZ. MONTAŻ RUR WYWIENNYCH (DŁ. PIONU K 6.K 7 DOPUSZCZA SIĘ ZASTOSOWANIE ZAWORU DURGÓ).  
 DLA MIESZKANIA NR 3 NA I PIĘTRZE ODPROWADZENIE ŚCIEKÓW Z KUCHNI PRZEZWIDZIANO ZA POMOCĄ URZĄDZENIA DO PRZEPOMIOWYWANIA ŚCIEKÓW TYPU SANIMAT (SANISPEED), Z PODŁĄCZENIEM DO PIONU K6 LUB LEŻĄKA PROWADZONEGO W STROPIE PODWIESZONYM KORYTARZA, NALEŻY ZAMONTOWAĆ URZĄDZENIE Z MOŻLIWOŚCIĄ PODŁĄCZENIA DWÓCH ODBIORNIKÓW (ZŁEW, ZMYWARKA).  
 INSTALACJĘ WEWNĘTRZNA WODY WYKONAĆ Z RUR I KSZTAŁTEK Z POLIPROPYLENU PP3, MIEDZIANYCH LUB RUR TYPU PEK.  
 GŁÓWNE ODPROWADZENIE WODY WYKONAĆ POD STROPIEM PIWNIC, PRZY ŚCIANIE PARTERU W STROPIE PODWIESZONYM I PIĘTRAI BRUZZACH SCIENNYCH, POZOSTAŁE PRZEWODY W OBRĘBIE MIESZKAN W STROPIE PODWIESZONYM, W BRUZZACH I PO WIERZCHU (Z TYTU ZA MEBLAMI W KUCHNI), WSZYSTKIE RURY, IZOLOWAĆ OTULI INAMI Z PIANKI PE.

TYTUŁ RYSUNKU	RZUT I PIĘTRA - INSTALACJA WOD.-KAN. - GŁÓWNE ODPROWADZENIE	DATA	12.2017
OBIEKT	PRZEBUDOWA CZĘŚCI BUDYNKU NA LOKALE MIESZKALNE UL. OKRZEI 20, BYSTRZYCA KŁODZKA DZ. NR 570/1 AM-6 OB. CENTRUM	SKALA	1:100
INWESTOR	GMINA BYSTRZYCA KŁODZKA	NR RYS.	IS4
PROJEKTANT	MGR INŻ. B. LINCHER NR UPR. 165/DOS/09		



ROZPROWADZENIE PRZEWODÓW WODOCIĄGOWYCH W OBRĘBIE MIESZKAN WYKONAĆ Z NASTĘPUJĄCYCH ŚREDNIC:  
 PRZEWODY ZBIORCZE: 20 \* 3,4  
 PODEJŚCIA (ZASILANIA) DO POSZCZEGÓLNYCH BATERII - 16 \* 2,7

TYTUŁ RYSUNKU	RZUT I PIĘTRA - INSTALACJA WOD.-KAN. - MIESZKANIA	DATA	12.2017
OBIEKT	PRZEBUDOWA CZĘŚCI BUDYNKU NA LOKALE MIESZKALNE UL. OKRZEI 20 - BYSTRZYCA KŁODZKA DZ. NR 5701/AM-6 OB. CENTRUM	SKALA	1:100
INWESTOR	GMINA BYSTRZYCA KŁODZKA	NR RYS.	IS5
PROJEKTANT	MGR INŻ. B. LINCER NR UPR. 165/DO/S/09		