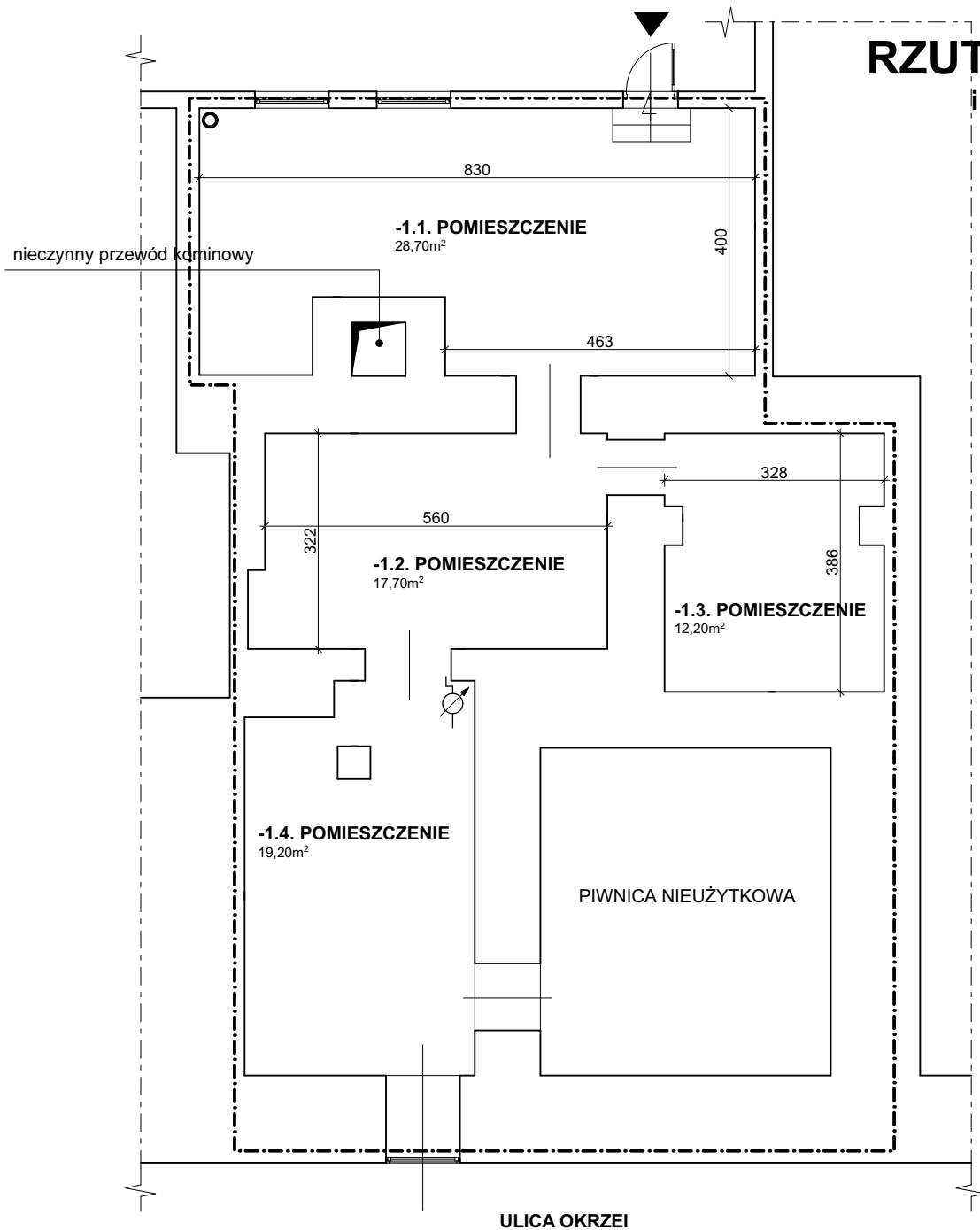


RZUT PIWNIC

inwentaryzacja



POMIESZCZENIA RAZEM:	77,80
KONDYGNACJA RAZEM:	138,20

PRZEBUDOWA LOKALI UŻYTKOWYCH NA LOKALE MIESZKALNE

ADRES OBIEKTU:	57-500, Bystrzyca Kłodzka-miasto ul. S.Okrzei 20, dz. nr 570/1 /AM-6/ obręb Centrum	
INWESTOR:	Gmina Bystrzyca Kłodzka	
FAZA PROJEKTU:	PROJEKT BUDOWLANY	BRANŻA: ARCHITEKTURA/KONSTRUKCJA
RYСУNEK:	INWENTARYZACJA - PIWNICE	

SPECJALNOŚĆ: ARCHITEKTURA

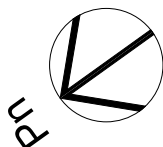
PROJEKTANT:	dr hab. inż. arch. Bogusław SZUBA nr upr. 1/87/Op
SPRAWDZAJĄCY:	mgr inż. arch. Marek RZESISTA nr upr. UAN.V-7342/3/188/94
ASYSTENT:	mgr inż. arch. Cyprian NAJDUCH

SPECJALNOŚĆ: KONSTRUKCYJNO-BUDOWLANA

PROJEKTANT:	mgr inż. Piotr GAZDA nr upr. UAN. VI-f/3/116/87
SPRAWDZAJĄCY:	mgr inż. Paweł ŚLEZAK nr upr. 82/DOS/03

┌───┐
└───┘ ZAKRES OPRAWIANIA

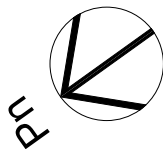
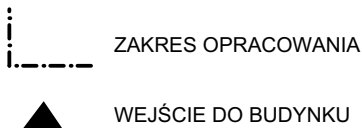
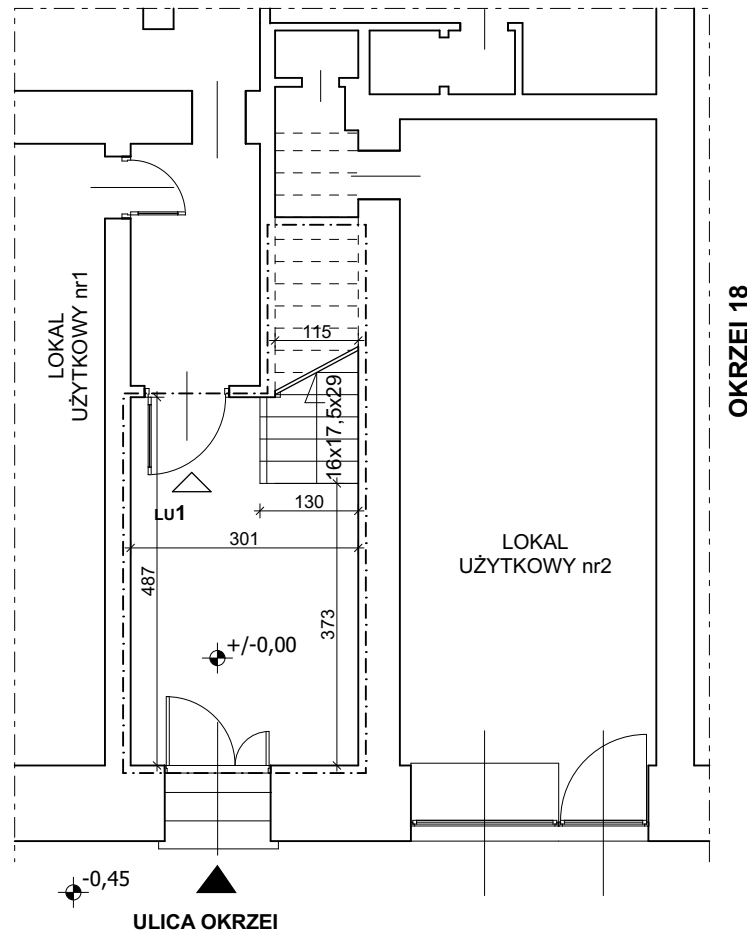
▼ WEJŚCIE Z ZEWNĄTRZ



SKALA:	1:100	NR RYS.: 2
DATA:	12/2017	

RZUT PARTERU

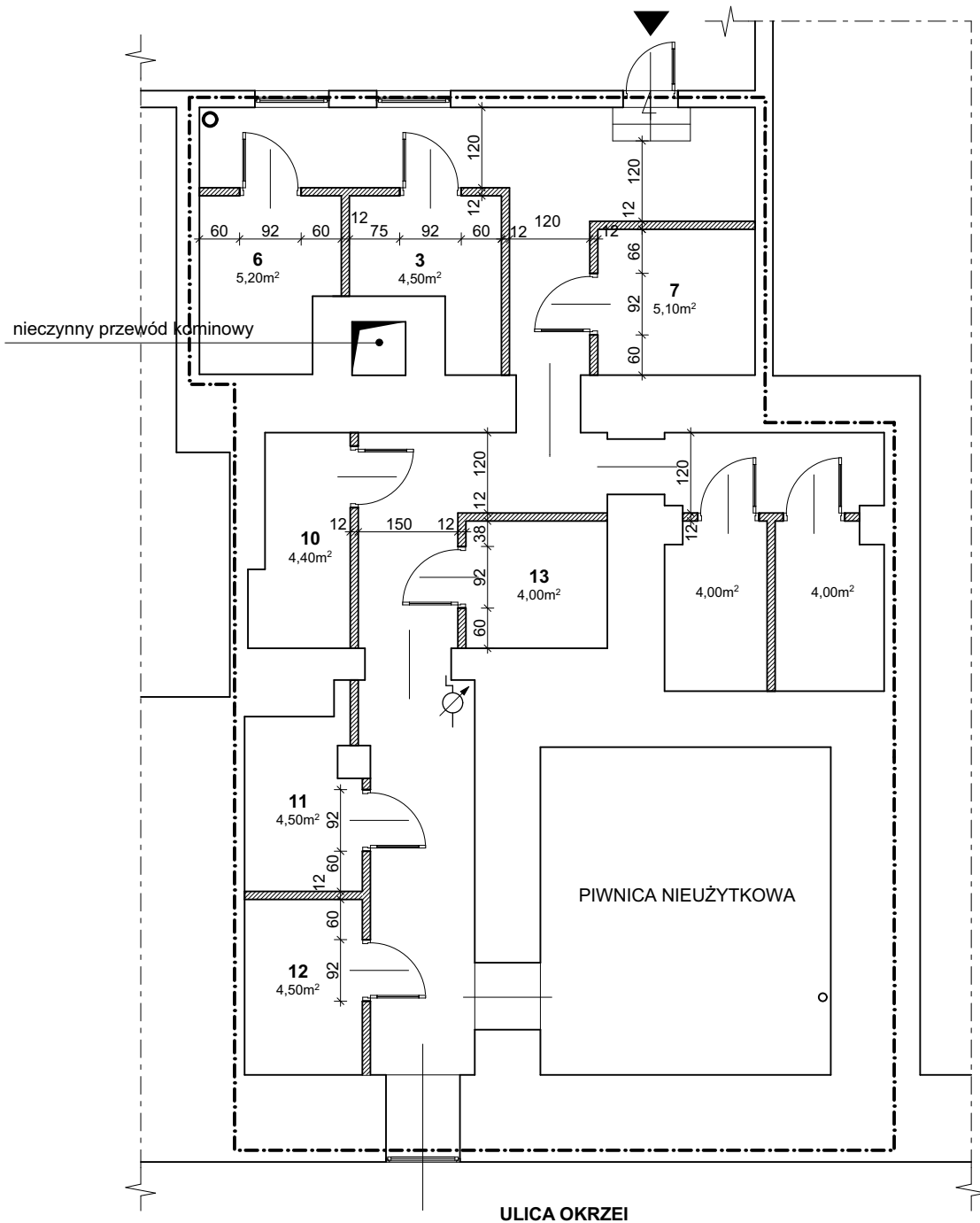
inventaryzacja



KONDYGNACJA RAZEM: 380,10

PRZEBUDOWA LOKALI UŻYTKOWYCH NA LOKALE MIESZKALNE	
ADRES OBIEKTU: 57-500, Bystrzyca Kłodzka-miasto ul. S.Okrzei 20, dz. nr 570/1 /AM-6/ obręb Centrum	
INWESTOR: Gmina Bystrzyca Kłodzka	
FAZA PROJEKTU: PROJEKT BUDOWLANY	BRANŻA: ARCHITEKTURA/KONSTRUKCJA
RYСУNEK: INWENTARYZACJA - PARTER	
SPECJALNOŚĆ: ARCHITEKTURA	
PROJEKTANT: dr hab. inż. arch. Bogusław SZUBA nr upr. 1/87/Op	
SPRAWDZAJĄCY: mgr inż. arch. Marek RZESISTA nr upr. UAN.V-7342/3/188/94	
ASYSTENT: mgr inż. arch. Cyprian NAJDUCH	
SPECJALNOŚĆ: KONSTRUKCYJNO-BUDOWLANA	
PROJEKTANT: mgr inż. Piotr GAZDA nr upr. UAN. VI-f/3/116/87	
SPRAWDZAJĄCY: mgr inż. Paweł ŚLEZAK nr upr. 82/DOS/03	
SKALA: 1:100	NR RYS.: 3
DATA: 12/2017	

RZUT PIWNIC



ZAKRES OPRACOWANIA

PRZEBUDOWA LOKALI UŻYTKOWYCH NA LOKALE MIESZKALNE

ADRES OBIEKTU:	57-500, Bystrzyca Kłodzka-miasto ul. S.Okrzei 20, dz. nr 570/1 /AM-6/ obręb Centrum	
INWESTOR:	Gmina Bystrzyca Kłodzka	
FAZA PROJEKTU:	PROJEKT BUDOWLANY	BRANŻA: ARCHITEKTURA/KONSTRUKCJA
RYSUNEK:	INWENTARYZACJA - PIWNICE	

SPECJALNOŚĆ: ARCHITEKTURA

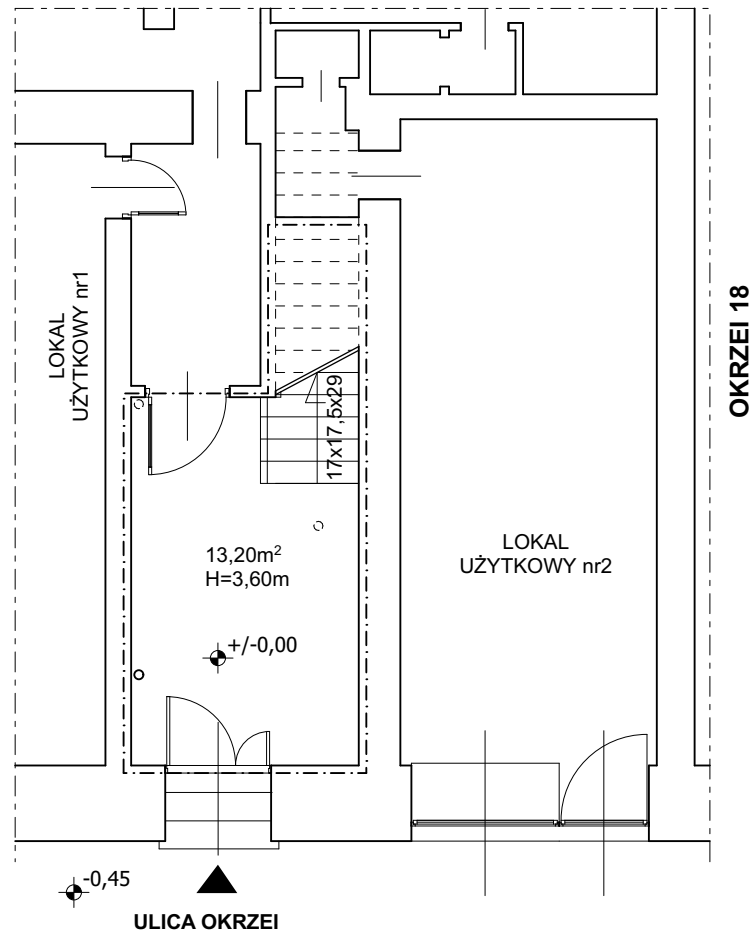
PROJEKTANT:	dr hab. inż. arch. Bogusław SZUBA nr upr. 1/87/Op
SPRAWDZAJĄCY:	mgr inż. arch. Marek RZESISTA nr upr. UAN.V-7342/3/188/94
ASYSTENT:	mgr inż. arch. Cyprian NAJDUCH



SPECJALNOŚĆ: KONSTRUKCYJNO-BUDOWLANA

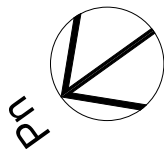
PROJEKTANT:	mgr inż. Piotr GAZDA nr upr. UAN. VI-f/3/116/87
SPRAWDZAJĄCY:	mgr inż. Paweł ŚLEZAK nr upr. 82/DOS/03

SKALA:	1:100	NR RYS.: 7
DATA:	12/2017	

RZUT PARTERU



 ZAKRES OPRACOWANIA
 WEJŚCIE DO BUDYNKU



KONDYGNACJA RAZEM: 380,10

PRZEBUDOWA LOKALI UŻYTKOWYCH NA LOKALE MIESZKALNE

ADRES OBIEKTU: 57-500, Bystrzyca Kłodzka-miasto ul. S.Okrzei 20, dz. nr 570/1 /AM-6/ obręb Centrum

INWESTOR: Gmina Bystrzyca Kłodzka

FAZA PROJEKTU: PROJEKT BUDOWLANY **BRANŻA:** ARCHITEKTURA/KONSTRUKCJA

RYСУNEK: RZUT PARTERU

SPECJALNOŚĆ: ARCHITEKTURA

PROJEKTANT: dr hab. inż. arch. Bogusław SZUBA
nr upr. 1/87/Op

SPRAWDZAJĄCY: mgr inż. arch. Marek RZEŚISTA
nr upr. UAN.V-7342/3/188/94

ASYSTENT: mgr inż. arch. Cyprian NAJDUCH

SPECJALNOŚĆ: KONSTRUKCYJNO-BUDOWLANA

PROJEKTANT: mgr inż. Piotr GAZDA
nr upr. UAN. VI-f/3/116/87

SPRAWDZAJĄCY: mgr inż. Paweł ŚLEZAK
nr upr. 82/DOS/03

SKALA: 1:100
DATA: 12/2017

NR RYS.: 8