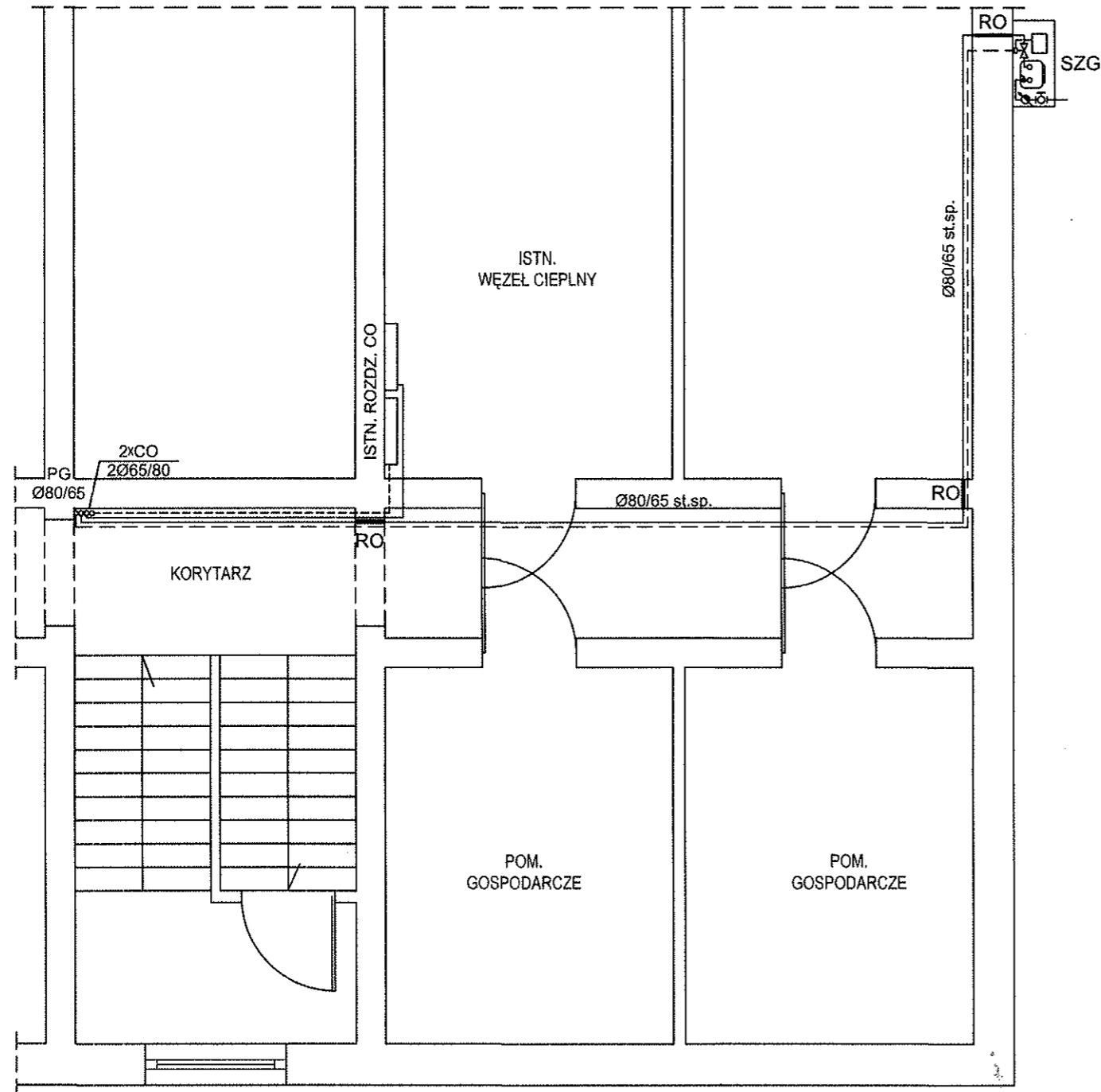
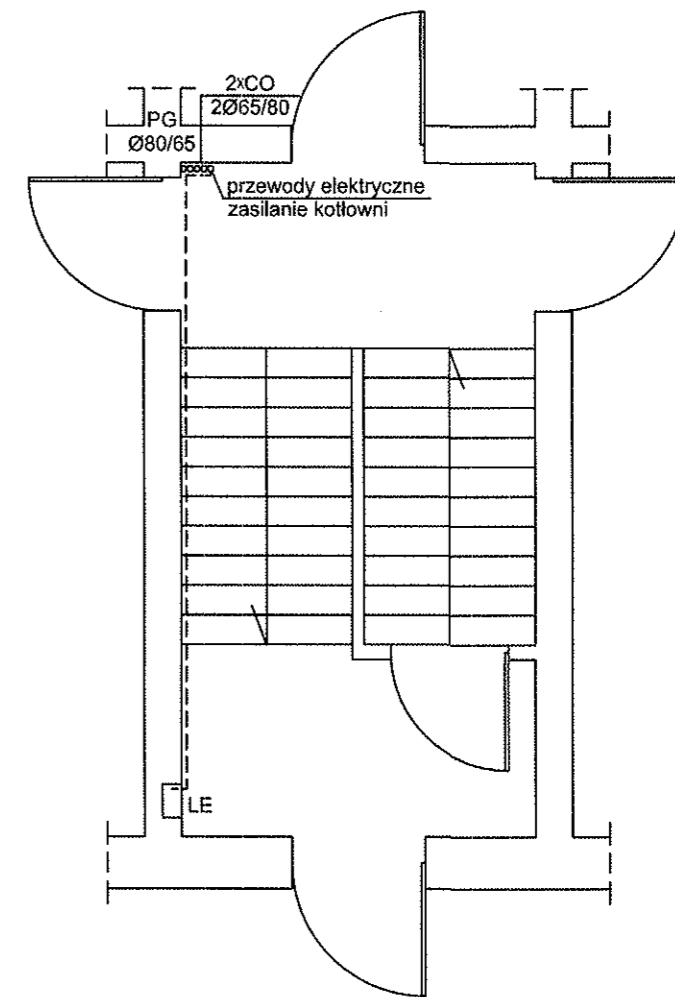


RZUT PIWNIC I INSTALACJI



RZUT PARTERU I INSTALACJI



PG - proj. pion gazowy

RO - rura ochronna

SZG - proj. szafka gazowa na kurek główny odcinający z reduktorem ciśnienia na przepływ 25 m³/h oraz na gazomierz G16 z zaworem elektromagnetycznym MAG Ø65/50, wentylowana niepalna zlokalizowana na ścianie zewnętrznej budynku na wysokości max. 1,8 m

GAZOMIERZ ZAMONTOWAĆ NA UCHWYTACH
ELIMINUJĄCYCH PRZENOSZENIE NAPRĘŻEŃ Z INSTALACJI

OBIEKT	Kotłownia gazowa Budynek mieszkalny Os. Szkolne 9a,b,c,d,e Dz. 61,62,63,64,65 obr. Centrum Bystrzyca Kłodzka	DATA 12.2018
TYTUŁ RYSUNKU	Rzut klatki schodowej - instalacje (parter i piwnice)	SKALA 1:50
INWESTOR	Wspólnota Mieszkaniowa	
PROJEKTANT	mgr inż. Aneta Rychlińska Nr uprawnień 346/00/DUW	NR RYSUNKU
PROJEKTANT	mgr inż. Marek Biernat Nr uprawnień NBGP.V-7342/3/80/98	3/S